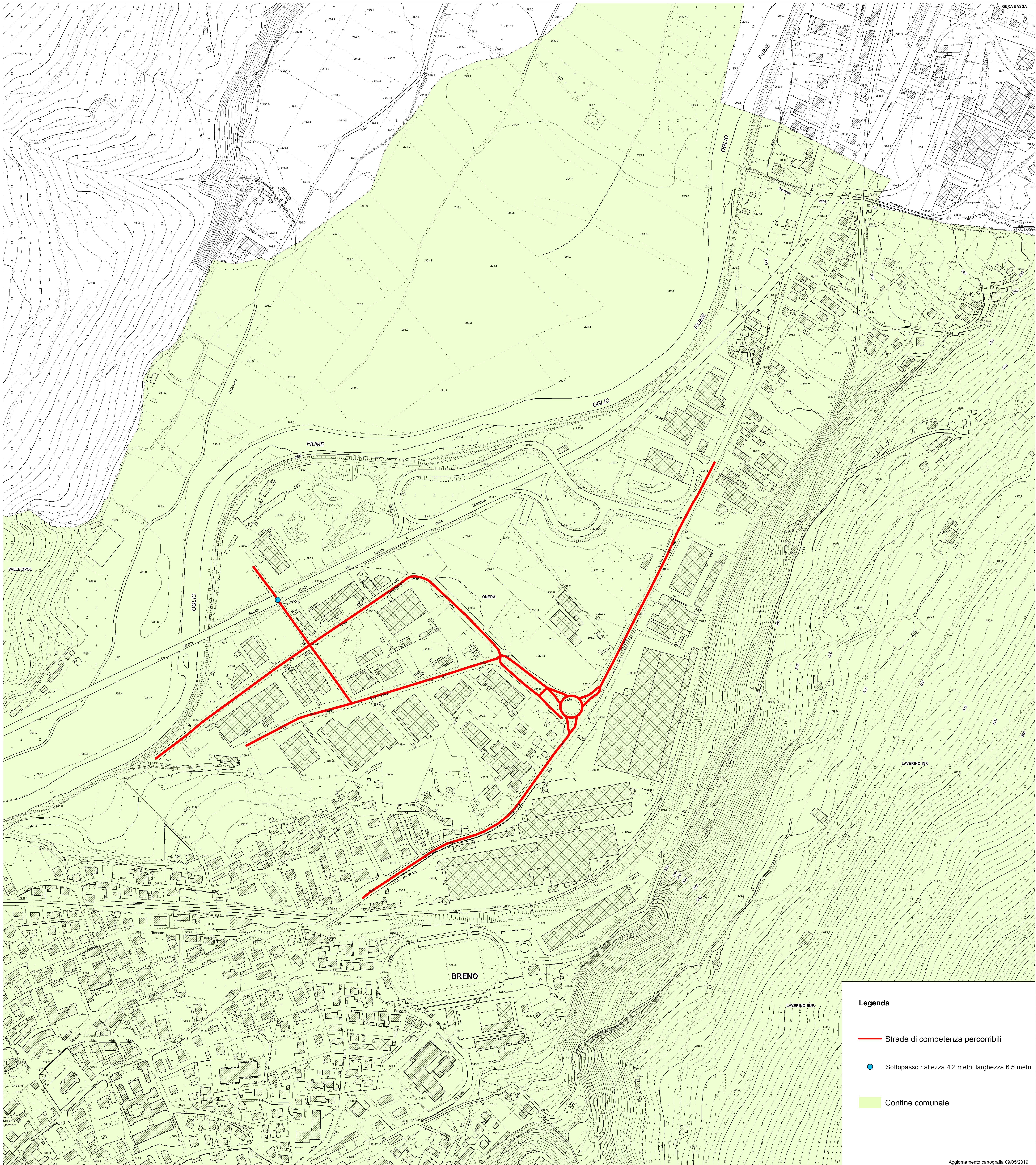


# COMUNE DI BRENO

Cartografia degli itinerari percorribili per i veicoli eccezionali e i trasporti in condizione di eccezionalità - L.R. 6/2012 art.42

Tipologie : A. 33 ton, B. 40 ton, C. 56 ton, D. 72 ton, E. 108 ton, F. Pali, G. Carri, H. Coils, I. Pre 25 x 75, J. Pre 25 x 108, K. Pre 35 x 108, L. Macchine agricole eccezionali, M. Veicoli o trasporti eccezionali "Fuori sagoma" non eccezionali per massa, N. Veicoli o trasporti eccezionali "Fuori sagoma" non eccezionali per massa



- Legenda**
- Strade di competenza percorribili
  - Sottopasso : altezza 4.2 metri, larghezza 6.5 metri
  - Confine comunale